



**Crédit
Social des
Fonctionnaires**

Permanence Conseils

**POUR VOS PROJETS
DÉCOUVREZ NOS SOLUTIONS**
de crédit, d'assurance & d'épargne



DEPUIS 1955, LE CSF EST AU QUOTIDIEN AU SERVICE DES FONCTIONNAIRES.

Un projet d'achat immobilier, le besoin de connaître sa capacité d'emprunt, un besoin de financement voiture, travaux ou projet personnel, de regroupement de crédits en cours... le Groupe CSF a fait la preuve de son utilité pour vous accompagner.

Depuis le début du confinement, le groupe CSF est toujours à vos côtés pour trouver la solution la plus adaptée à vos projets et vous propose :

Pour prendre votre RDV téléphonique avec un conseiller Crésérfi :



Flashez le code
avec votre
smartphone !

**Prenez soin de vous, de vos proches,
et ensemble, nous prendrons soin de vos projets.**

Un crédit vous engage et doit être remboursé.
Vérifiez vos capacités de remboursement avant de vous engager.

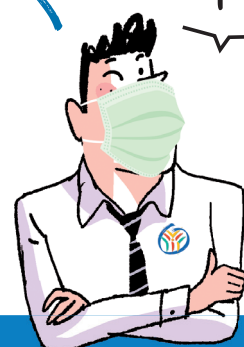


Illustration : Régis Fallier

Crésérfi

Société de financement du CSF
Caution / Crédits



En savoir plus :
CSF.FR

Le Crédit Social des Fonctionnaires est une association loi 1901, siège social : 9 rue du Faubourg Poissonnière 75313 Paris cedex 09. Pour adhérer au CSF et profiter de tous les services et avantages sélectionnés pour vous, il suffit d'acquiescer un droit d'entrée unique et une cotisation annuelle (tarifs en vigueur consultables sur le www.csf.fr).

Les formules de crédit sont proposées par CRÉSERFI, la société de financement du CSF. CRÉSERFI, SA au capital de 56 406 136 € - RCS Paris B 303477319 - Siège social : 9 rue du Faubourg Poissonnière 75009 Paris - intermédiaire d'assurance inscrit à l'ORIAS sous le N° 07 022 577 (www.orient.fr).

Les solutions d'assurance sont proposées par CSF Assurances - SARL de courtage d'assurances du CSF au capital de 4 500 000 € - Siège social : 9 rue du Faubourg Poissonnière 75313 Paris cedex 09 - RCS Paris B 322 950 148 - courtier d'assurances inscrit à l'ORIAS sous le n° 07 008 834 (www.orient.fr).

Les formules d'épargne, de prévoyance et d'immobilier locatif sont distribuées par PROGRETIS - SARL au capital de 5 000 000 € - Siège social : 9 rue du Faubourg Poissonnière 75009 Paris - R.C.S : 509 364 972 Paris - Enregistrée à l'ORIAS sous le N° 09 050 053 (www.orient.fr) en qualité de courtier d'assurance ou de réassurance, conseiller en investissement financier, et d'IOBSP. Enregistrement au fichier des Conseillers en Investissement Financiers sous le N° E001730. Activité de transactions sur immeubles et fonds de commerce avec possibilité de recevoir des fonds : Carte N° CPI 7501 2018 000 034 184 délivrée par la CCI de Paris Île-de-France. Responsabilité Civile Professionnelle et Garantie Financière : police n° 780047-010 souscrite auprès de Liberty Mutual Insurance Europe Limited conformément aux exigences réglementaires du Code des Assurances, du Code Monétaire et Financier et de la loi Hoguet.

Groupe CSF : Services aux Adhérents - Crédits - Assurances - Épargne

Crédit Social des Fonctionnaires, association / Crésérfi, société de financement du CSF / CSF Assurances, société de courtage d'assurance du CSF / Progretis, société de conseil en gestion de patrimoine du CSF.