



Inflation : Les conseils
du CSF pour maintenir
votre pouvoir d'achat

Jouer à ce jeu

1. Utilisez n'importe quel appareil pour ouvrir

join my quiz.com

2. Entrez le code du jeu

262 117

ou partager via ...

0

COMMENCER

Aucun participant n'a rejoint. Demandez-leur de se joindre en suivant les instructions ci-dessus.



Définissez, en un mot, l'inflation :

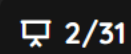
👤 0 / 1

Vue complète des questions

Vue des réponses

Vue des participants

179

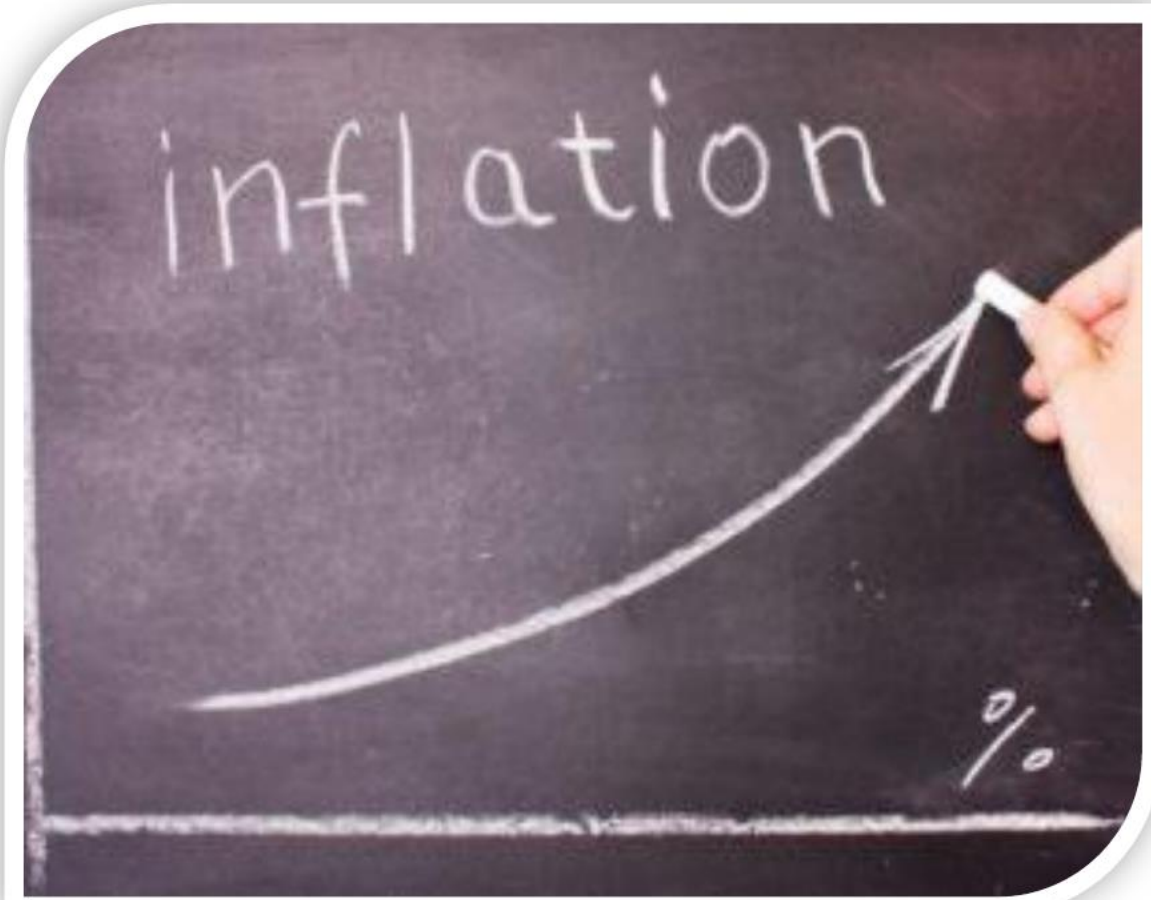




QU'EST-CE QUE L'INFLATION

L'inflation est la **perte du pouvoir d'achat** qui se traduit par une **augmentation générale et durable des prix**.

Exemple en France sur 1an
augmentation :
du prix des légumes de **7,3 %**
du prix de l'essence de **35,9 %**
du prix de l'Électricité de **7,6 %**

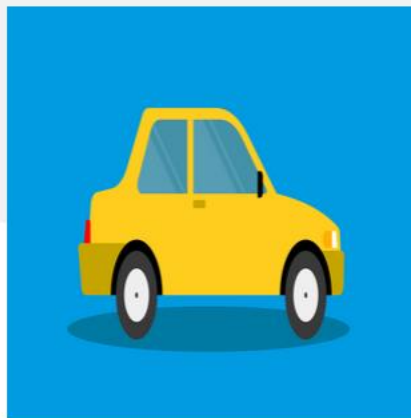






1. Le logement

représente 26% des dépenses
d'un ménage (prêt, loyer,
assurances, électricité, gaz, etc.)



2. Le transport

représente 15% des dépenses
d'un ménage (prêt, assurances,
entretien, etc.)



3. L'alimentation

représente 14% des dépenses
d'un ménage (courses, etc.)



Quizizz: Play to Learn
Quizizz
★★★★★
OBTENIR — dans l'App Store

Afficher



6/31

1st



À quelle fréquence faites-vous vos comptes ?

Tous les jours

1 fois par semaine

une fois par mois

1 fois par an

Jamais



Lever la main



Quizizz: Play to Learn
Quizizz
★★★★★
OBTENIR — dans l'App Store

[Afficher](#)



7/31



1st

Savez-vous ce qu'est un prélèvement
fantôme ?

Oui

Non



Lever la main

Les prélèvements fantômes

Ce sont des prélèvements, oubliés ou jamais résiliés, qui sont débités régulièrement sur le compte courant.

Exemple : abonnement salle de sport, abonnement sur une plateforme de streaming, assurances en double





Quizizz: Play to Learn
Quizizz
★★★★★
OBTENIR — dans l'App Store

Afficher



9/31



1st



Est-il possible de changer d'assurance
de voiture quand je le souhaite ?

Oui

Non

A partir d'un an



Lever la main

**Des projets ?
Le Groupe CSF vous accompagne.**



Prêt immobilier Regroupement de crédits Prêt conso Épargne / Prévoyance Services aux adhérents

EN SAVOIR PLUS ▶

Un crédit vous engage et doit être remboursé. Vérifiez vos capacités de remboursement avant de vous engager

Connaissez-vous le Crédit Social des
Fonctionnaires (CSF) ?

Oui, très bien

Non, pas du tout

J'en ai déjà entendu parlé

Le Crédit Social des Fonctionnaires

Indépendant du monde bancaire

Le Crédit Social des Fonctionnaires est une **association** loi 1901 créée en 1955 **par des Fonctionnaires pour des Fonctionnaires.**

Depuis plus de 65 ans notre objectif est rester le même

« améliorer les conditions de vie de ses adhérents en leur facilitant l'accès **au crédit, à l'assurance et à l'épargne** ».



Le Groupe CSF, un interlocuteur dédié pour accompagner les agents/salariés dans leurs projets de vie



Prêt immobilier



Assurance Emprunteurs



Regroupement de crédits



Prêt à la consommation



Épargne / Retraite



CSF.FR

Ensemble, donnons de l'avenir à vos projets !



Quizizz: Play to Learn
Quizizz
★★★★★
OBTENIR — dans l'App Store

[Afficher](#)



13/31



1st

Un apport est-il nécessaire pour réaliser son projet immobilier ?

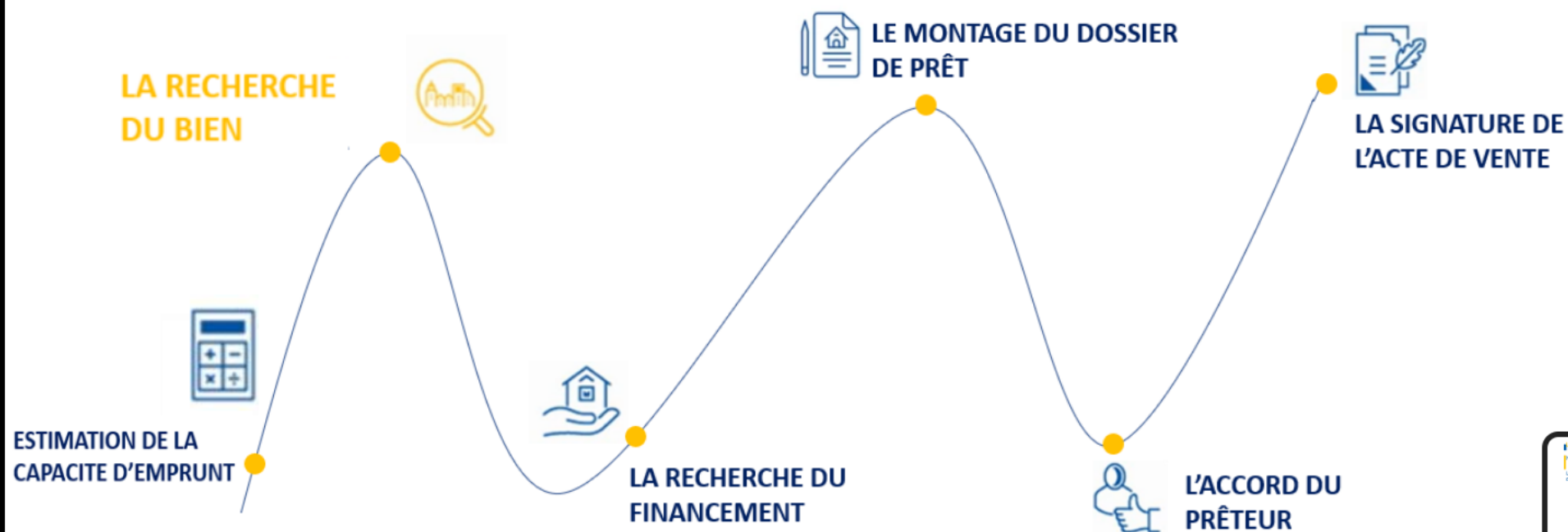
Oui

Non



Lever la main

■ Un accompagnement tout au long de votre projet

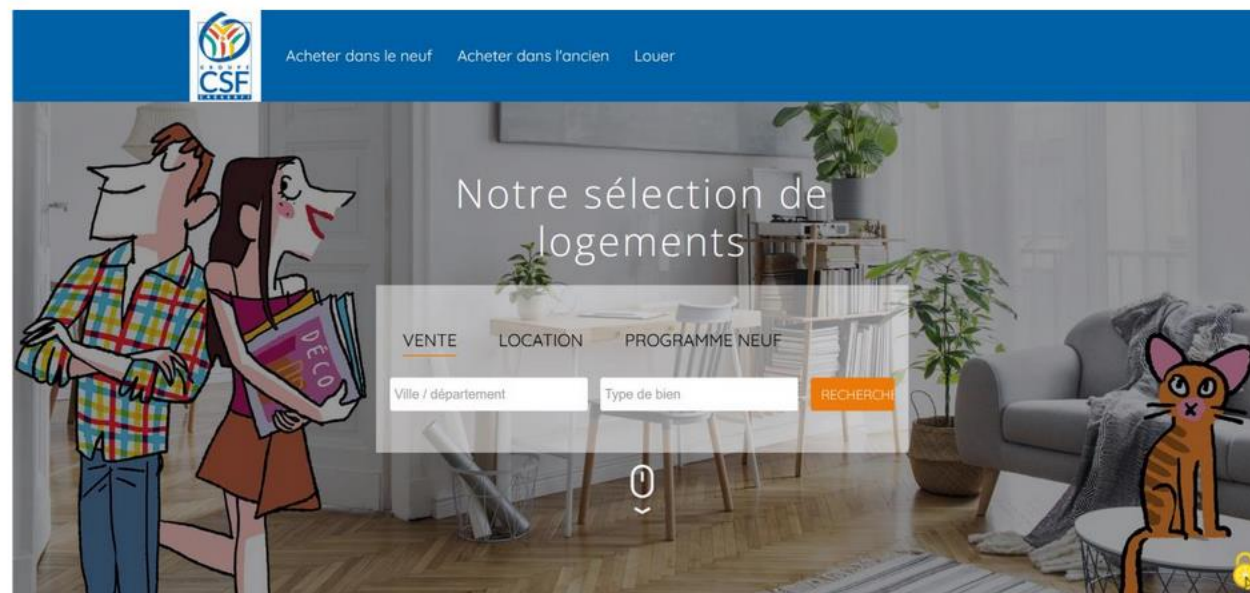


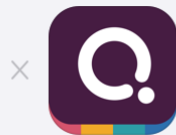
Diapositive suivante →

Les offres du CSF

Notre accompagnement dans l'achat immobilier

Une plateforme CSF dédiée à la recherche d'un bien (en partenariat avec des bailleurs sociaux, des promoteurs immobilier etc)





Quizizz: Play to Learn
Quizizz
★★★★★
OBTENIR — dans l'App Store

[Afficher](#)



16/31

1st

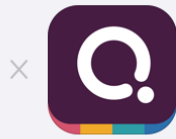
Est-ce que je peux choisir n'importe
quelle assurance pour prêt immobilier ?

Oui

Non



Lever la main



Quizizz: Play to Learn
Quizizz
★★★★★
OBTENIR — dans l'App Store

[Afficher](#)



17/31

1st

Est-ce que je peux changer à tout moment l'assurance de mon prêt immobilier ?

Oui

Non

Uniquement à date d'anniversaire



Lever la main



Les assurances emprunteurs



Bon à savoir ! Grâce à la loi Lemoine 2022, vous êtes dorénavant autorisé à résilier votre assurance emprunteur quand bon vous semble, sans condition de durée de détention. de votre contrat.

Parce que nous savons que le pouvoir d'achat est au cœur de vos préoccupations, le CSF agit et vous propose à des tarifs compétitifs, une assurance avec des garanties indispensables à votre protection.



CSF.FR

Ensemble, donnons de l'avenir à vos projets !





Exemple de changement d'assurance de prêt



Madame Pierre a 52 ans et monsieur Pierre a 52 ans. Ils ont acheté un bien locatif de 344 150€ sur 20 ans.



Avant le changement d'assurance :

Monsieur et madame Pierre paient 194,45€ soit un coût total de 46 666€



Après le changement d'assurance :

Ils paient 153,80€ par mois soit un coût total de 36 911€



Une économie de 40,65€ par mois et 9755€ au total. Soit une économie de 21%



CSF.FR

Ensemble, donnons de l'avenir à vos projets !



Exemple de changement d'assurance de prêt



Madame Hubert a 29 ans et monsieur Hubert a 32 ans. Ils ont un prêt de 175 800€ sur 25 ans.



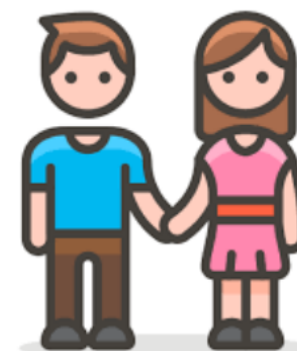
Avant le changement d'assurance :
Madame et Monsieur Hubert paient 67,74€ soit un coût total de 20 322€



Après le changement d'assurance :
Ils paient 42,74€ par mois soit un coût total de 12 822€

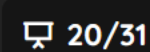





Une économie de 25€ par mois et 7500€ au total. Soit une économie de 37%




CSF.FR


Ensemble, donnons de l'avenir à vos projets !





21/31

 1st




Quel est le taux d'endettement maximum pour réaliser mon projet ?

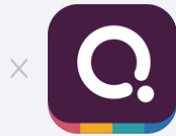
20%

35%

38%

50%

 Lever la main



Quizizz: Play to Learn
Quizizz
★★★★★
OBTENIR — dans l'App Store

[Afficher](#)



22/31

1st



J'ai un nouveau projet, mais actuellement 3 crédits en cours et un endettement à 35%.
Est-il possible de réaliser mon projet ?

Oui

Non

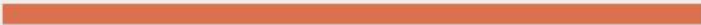


Lever la main

Définition taux endettement

Le **taux d'endettement** correspond à la part du revenu d'un ménage uniquement consacré au remboursement de prêt(s) immobiliers (ou loyer) et/ou de crédits à la consommation. On parle souvent du **taux d'endettement** de 35% comme d'un seuil à ne pas dépasser.

Pour le calcul = charges/revenus x100
 $600/2000 = 0.3 \times 100 = 30\%$





Regroupement de crédits

Le regroupement de crédits permet de **réunir les crédits en cours en un seul prêt** avec une seule mensualité. Cela permet de **diminuer les remboursements mensuels**.

Idée reçue : le regroupement de crédit est réservé aux personnes en difficulté financière

FAUX ! Il est possible de **financer un nouveau projet** grâce au rachat de ses prêts.



CSF.FR



Ensemble, donnons de l'avenir à vos projets !



Exemple de regroupement de crédits

56 ans	68 ans
Vétérinaire	Retraitée
Total des ressources : 4 700 €	
0 enfants à charge	
Locataires	

REPRISE
4 prêts conso avec CRD à **51 512€**
4 prêts renouvelables avec CRD à **14 748€**

+

FINANCEMENT
Découvert bancaire : **1 342€**
Projet conso : **5 000€**

=

FINANCEMENT TOTAL :
93 016 €

Endettement	Durée	Gain mensualité
Avant : 63,79%	144	1150,14€
Après : 39,32%	mois	(24,5% des revenus)

Mme. et M. doivent faire face à un endettement actuel de presque 64 %.
Mme. est déjà retraitée et M. souhaite le devenir dès que possible. Afin d'envisager leur baisse de revenus sereinement, nous avons racheté l'ensemble des crédits du couple ainsi que leur découvert en cours et ajouté une trésorerie de 5 000 €. Sur 144 mois nous avons ainsi pu baisser leur endettement à 39,3 %.
Grâce à notre intervention un gain mensuel aujourd'hui de 1 150€.



CSF.FR

Ensemble, donnons de l'avenir à vos projets !





Exemple de regroupement de crédits



45 ans



Agent
d'exploitation



Total des ressources : 4 195 €
3 enfants à charge



45 ans

Assistante de
production

REPRISE

5 prêts conso avec CRD à **51 914€ (dont 1 RAC)**

2 prêts renouvelables avec CRD à **12 135€**



FINANCEMENT

Découvert bancaire : **461€**



FINANCEMENT TOTAL :

68 922 €

Endettement

Avant : 53,44%

Après : 33,01%

Durée

144

mois

Gain mensuelité

856,64€

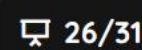
(20,4% des revenus)

Dans ce dossier, Madame et Monsieur sont à la recherche d'une solution pour dégager au plus vite un gain mensuel afin que leur fille puisse partir faire ses études à la rentrée de septembre. Nous avons donc racheté l'ensemble de leurs crédits dont un RAC, inclu leur découvert bancaire sur 144 mois. Grâce à notre intervention, nous avons pu baisser leur endettement à 33% soit un gain mensuel de 856,64 €.



CSF.FR

Ensemble, donnons de l'avenir à vos projets !





Quizizz: Play to Learn
Quizizz
★★★★★
OBTENIR — dans l'App Store

[Afficher](#)



27/31

1st



Est-il intéressant de laisser la totalité de
mon épargne sur un livret A ?

Oui

Non



Lever la main



Est-il intéressant d'investir en immobilier actuellement ?

Oui

Non

Les services de CSF patrimoine

Réduction
d'impôts

Préparation
à la retraite

Investir dans
l'immobilier

Constituer
un capital



CSF.FR

Ensemble, donnons de l'avenir à vos

VOS CONTACTS LOCAUX

Diapositive suivante →



VOS CONTACTS LOCAUX

MAGALI REBAUD

Conseillère Yonne et Nièvre

Groupe Crédit Social des Fonctionnaires

3 rue du 24 août 89000 Auxerre

Tel : 06 72 15 97 77

Mail : rebaud@csf.fr

Damien GANE

Directeur Bourgogne/Franche Comté

Groupe Crédit Social des Fonctionnaires

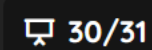
6 Allée Cardinal de Givry 21000 Dijon

Tel : 06 83 86 08 44

Mail : gane@csf.fr



CSF.FR



Merci pour Votre attention !



Ensemble, donnons de l'avenir à vos projets !