

# La plateforme d'offres de logements des partenaires de CRÉSERFI



**ACHETER**  
DANS L'ANCIEN



**ACHETER**  
DANS LE NEUF



**LOUER**

## Trouvez votre logement en 1 clic !

De nombreux dispositifs d'achat ou de location  
sont à votre disposition :

NEUF - ANCIEN

LIBRE - SOCIAL - BRS\* - PSLA\*

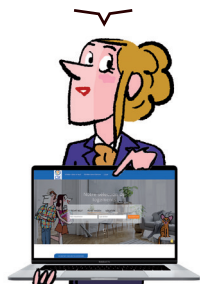


**Crédit  
Social des  
Fonctionnaires**

\* Prêt social location-accession (PSLA) / Bail Réel Solidaire (BRS)

Afin de vous aider dans votre recherche de biens immobiliers, CRÉSERFI (SA au capital de 56 406 136 € - RCS Paris B 303477319 - courtier d'assurances inscrit à l'ORIAS sous le N° 07 022 577 (orias.fr) - Siège social: 9 rue du Faubourg Poissonnière 75313 Paris cedex 09), société de financement du CSF, accueille sur la plateforme csf-logement.fr, les annonces de biens immobiliers de ses partenaires, agences immobilières, organismes HLM, promoteurs et constructeurs. La plateforme csf-logement est hébergée par FACIOLOGI, SARL au capital de 60 000 €, Siège social 2, rue du Général Leclerc 94220 Charenton le Pont RCS Créteil 502 886 039.

Flashez le QR CODE  
et RDV sur la plateforme !



RENDEZ-VOUS SUR

**CSF-LOGEMENT.FR** ou **01 53 36 10 40**  
(appel non surtaxé)