

La plateforme d'offres de logements des partenaires de CRÉSERFI



ACHETER
DANS L'ANCIEN



ACHETER
DANS LE NEUF



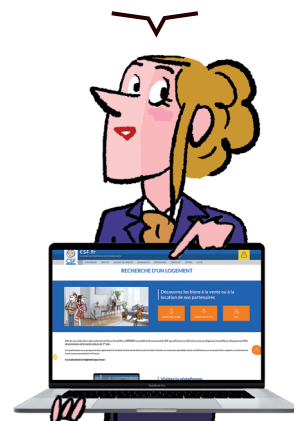
LOUER

Trouvez votre logement en 1 clic !

De nombreux dispositifs d'achat ou de location
sont à votre disposition :

PSLA* - SOCIAL - LIBRE - BRS*
NEUF - ANCIEN

Flashez le QR CODE
et RDV sur la plateforme !



**Crédit
Social des
Fonctionnaires**

RENDEZ-VOUS SUR

CSF-LOGEMENT.FR



ou 01 53 36 10 40

(appel non surtaxé)

* Prêt social location-accession (PSLA) / Bail Réel Solidaire (BRS)

Afin de vous aider dans votre recherche de biens immobiliers, **CRÉSERFI** (SA au capital de 56 406 136 € - RCS Paris B 303477319 - courtier d'assurances inscrit à l'ORIAS sous le N° 07 022 577 (orias.fr) - Siège social: 9 rue du Faubourg Poissonnière 75313 Paris cedex 09), **société de financement du CSF, accueille sur la plateforme csf-logement.fr, les annonces de biens immobiliers de ses partenaires, agences immobilières, organismes HLM, promoteurs et constructeurs. La plateforme csf-logement est hébergée par FACILOGI, SARL au capital de 60 000 €, Siège social 2, rue du Général Leclerc 94220 Charenton le Pont RCS Créteil 502 886 039.**